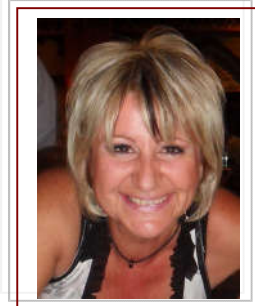


Développer votre SIXIEME SENS

Par le tarot et l'ouverture de votre canal intuitif
Avec Esméralda Bernard



Deux cursus de formation ouverts à tous

*Au Jeu de votre Destin

(Niveau 1 – Niveau 2 – Niveau 3 – Niveau 4 – Niveau 5 – Niveau 6)

* Au développement de votre sixième sens

(Niveau PSI. 1 - Niveau PSI. 2 - PSI.3 -)



Deux voies de formation à l'éveil de votre intelligence intuitive

Des ateliers à la portée de tous, aussi bien aux débutants qu'aux professionnels. Le week-end d'initiation est une opportunité donnée à chacun de découvrir son intuition et l'art de consulter un jeu divinatoire. Les modules de pratiques permettent de se perfectionner, de s'entraîner en groupe. Le jeu est un tremplin, une ouverture de votre canal intuitif. Vous pouvez ensuite évoluer, par modules, à la carte pour vous perfectionner.

La richesse de ces journées est une dynamique conviviale d'un groupe. Elles se déroulent dans un esprit interactif. Pour l'atelier d'initiation, les cartes se manipulent dès le premier jour de cours. Tous les stages comportent de nombreux exercices pratiques que les participants font eux-mêmes et entre eux.

Ouverture - entraînement et lâcher prise vous ouvriront les portes d'un langage magique et de votre « autre intelligence » pour vous guider dans la vie. Le jeu de votre Destin répondra à vos questions en donnant une vision claire des différentes perceptives qui s'offrent à vous ainsi que des choix qui se présentent dans votre vie. Il sera aussi un outil d'évolution personnelle enseigné au niveau « développement personnel »

Formation 6 eme sens . Le sixième sens est un potentiel naturel qui sommeille en chacun. Je vais vous aider à rétablir le contact avec vos capacités psychiques. Vous serez capable après entraînement de décrire des photos contenues dans des enveloppes fermées, de décrire un objet cachée t de parler de son histoire, décrire un lieu à distance ... ! Exercices de clairvoyance, télépathie, vision à distance ...

Tous les modules sont animés par Esméralda Bernard elle-même et Raphael Ligna pour la radiesthésie



Les objectifs des modules de formation

** Prendre conscience qu'il ne faut pas être voyant(e) professionnel(le) pour interroger « Le Jeu de votre Destin » mais avoir la volonté d'apprendre et d'y travailler !*

Formation TAROT

NIVEAU 1 (2 jours : 2 x 8h)

Atelier d'initiation au Jeu de votre Destin

Découvrir le langage symbolique du Jeu de votre Destin, se familiariser avec les 54 cartes et leurs secrets, s'initier aux méthodes de tirages et à l'art de l'interprétation. Apprendre à formuler les questions et faire « parler » les cartes en écoutant son intuition. Exercices pratiques et interactifs. Tirages de base et aperçu de différentes applications individuelles et en groupe. Atelier ouvert à tous.

NIVEAU 2 Journée de supervision (1 jour : 8 h de pratique)

Ce module de pratique permet aux élèves d'affiner leurs connaissances et de faire le point sur la matière assimilée au niveau 1. Durant une journée, les élèves dialoguent, s'entraînent, renforcent leurs acquis. Esméralda supervise personnellement tous les tirages (3 cartes – 5 cartes – Anniversaire). Exercices seul et en groupe. Le nombre de participants est volontairement limité pour garantir la qualité de la journée de pratique. Suite du Niveau 1 (Initiation)

NIVEAU 3 Journée de supervision FORT (1 jour : 8 h de pratique)

Une journée essentielle pour vous permettre de continuer à explorer tous les trésors de votre Jeu. Se perfectionner, approfondir les interprétations, intégrer par une pratique intensive durant 8 heures. Vous saurez maîtriser les tirages 3 et 5 cartes - Tirage Anniversaire - Tirage de la Roue Astrologique. Et initiation à la Grande Roue ... Exercices pratique de réponse à des questions personnelles. Suite du niveau 2 (Supervision).

NIVEAU 4 Journée d'Approfondissement Grande Roue (1 jour : 8 h de pratique)

Une journée de pratique intensive ! Révision de toute la matière de votre formation au Jeu de votre Destin. Nous ferons le bilan pratique de votre parcours. Supervision de TOUS les tirages enseignés. Et approfondissement de la Grande Roue ! Nombre de participants volontairement limité. Suite du niveau 3 (Supervision Fort)

NIVEAU « Développement personnel » (1 jour : 8 h)

Conseiller. Ce module est libre, vous pouvez le faire à n'importe quel moment dans le parcours de la formation. Orienté spécialement vers des tirages conseils très spécifiques : « Que puis-je faire face à telle situation ? Que puis-je mettre en place pour améliorer ma vie professionnelle ? ». Nous découvrons une autre approche du Jeu de votre Destin. L'aspect "développement personnel". Nombreux exercices pour soi-même. Approfondir le sens des cartes et aperçu de nouveaux tirages conseils. Nombre de participants limité. Prérequis, avoir fait le niveau 1 (Initiation)

NIVEAU « Spécial perfectionnement » (1 jour : 8 h de pratique)

Journée de pratique au jeu de votre Destin (exercice grande roue personnelle)

Pour ceux qui veulent aller plus loin - se perfectionner à la Grande Roue. 8 heures d'exercices consacrés Grande Roue VOTRE grande roue personnelle



Formation 6 me SENS : Comprendre que le sixième sens est un potentiel naturel qui sommeille en chacun et que l'on peut développer. Eveillez vos capacités psychiques et apprenez à vous en servir au quotidien

DEVELOPPER VOTRE 6 me SENS grâce à vos perceptions extrasensorielles

Niveau 1 Réveillez et développez votre 6 me sens : Intuition - clairvoyance - Télépathie (1 jour)

Développer ses capacités psychiques est à la portée de ceux qui acceptent d'y travailler. Entrez en contact avec cette part inconnue de vous-même par le lâcher prise et les nombreux exercices de télépathie et de clairvoyance qui seront travaillés tout au long de la journée d'apprentissage. Libérer vos ressources intuitives : respiration - visualisation et relaxation. Une expérience unique à la portée de tous. Nombre de participants limité.

Niveau 2 Atelier pratique de vos capacités PSI : Clairvoyance – description de lieux à vision à distance (1 jour)

Ce stage est la suite du niveau 1, une approche essentiellement centrée sur les expériences. Des applications ludiques et structurées avec des résultats immédiats. Découverte de divers usages possibles de vos perceptions extrasensorielles avec des méthodes nouvelles. Exercices directs de vision à distance, clairvoyance, psychométrie (voyance sur objet). Nous travaillons sur des cas pratiques qui vous permettront de vérifier la réalité de vos résultats intuitifs. Nombre de participants volontairement limité. Ouvert aux élèves de niveau 1. Une journée inoubliable !

Niveau 3 Ce module est la suite des 2 précédents (8 h d'expériences) Nous poursuivons l'étude pratique de du développement et stimulation vos capacités de clairvoyance - découverte de cibles cachées – vision à distance sur le terrain (élève envoyé sur un lieu) précognition et télépathique. 2 h de leçon de radiesthésie sont intégrées. Transformez votre quotidien en réveillant vos capacités psychiques. Nombre de participants limité

MODALITE PRATIQUE

Inscription

Le nombre de participants est volontairement limité pour garantir la qualité de l'enseignement et de l'apprentissage. Les inscriptions sont enregistrées par ordre d'arrivée et garanti pour un minimum de participants. En cas d'annulation du stage par la formatrice votre acompte vous sera aussitôt reversé

NB : Il n'y a pas de diplôme délivré

Paiement

Paiement de l'acompte de 50 % lors de l'inscription et clôture du solde le premier jour du stage

Vu le nombre limité de participants, l'acompte ne sera remboursé que si l'annulation est faite au plus tard 15 jours avant la date

Pratique

Veillez svp vous munir

*Du Jeu de votre Destin pour les formations au Jeu de votre Destin (en vente en librairie ou sur place) - *De quoi noter
*D'un sandwich pour la pause de midi - *D'un esprit curieux et ouvert

Dates et lieu

Dates voir programme rubrique Calendrier des stages Horaire : De 9h à 17h30 ou 18h

Adresse des formations: 6, Av de la République Française 4920 Aywaille (à deux pas de la gare)

*** Adresse de chambres d'hôtes et d'Hôtels sur demande**



A renvoyer complété et signé

BULLETIN D'INSCRIPTION

Je m'inscris à l'atelier : nommez-le(s) stage(s)

Pour la ou les dates du.....

Nom.....Prénom.....

Adresse.....

Email :Tel.....

Je paie 50 % d'acompte (calculez le montant) que je verse sur le compte de

L'ASBL L'Eveil :**BE51 3632 0546 7662** Communication : Nom(s) et date(s) du stage(s)

J'ai pris connaissance des modalités

Fait à le

Signature